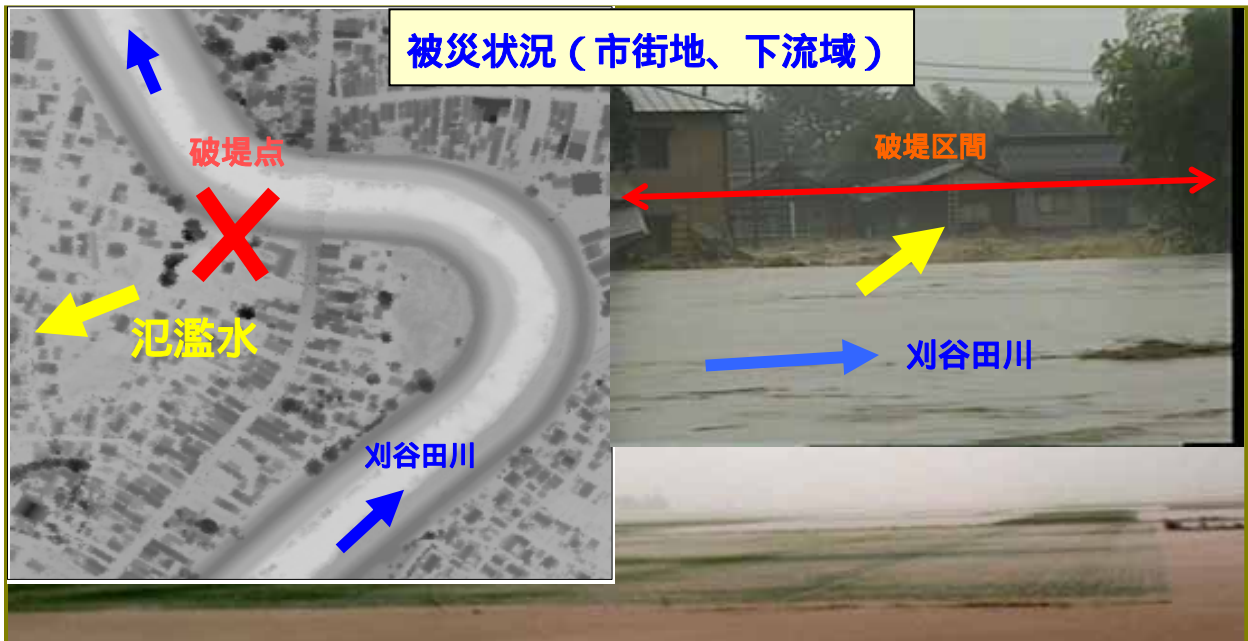


4 刈谷田川の氾濫シミュレーション



氾濫水挙動解析（洪水氾濫シミュレーション）

市街地の氾濫挙動（分解能 1m）
下流への広がり（分解能 50m）

$$\frac{\partial h}{\partial t} + \frac{\partial M_i}{\partial x_i} = 0$$

$$\frac{\partial M_i}{\partial t} + \frac{\partial}{\partial x_j} \left(\frac{M_i M_j}{h} \right) = -gh \frac{\partial (z^* + h)}{\partial x_i} + A \left(\frac{\partial^2 M_i}{\partial x_m \partial x_m} \right) - \frac{gn^2}{h^{7/3}} M_i \sqrt{M_m M_m}$$

